



REVITO
REAL ESTATE VISION for TOMORROW

Confiança que se constrói

A **REVITO** é muito mais do que uma promotora e construtora imobiliária - é uma marca que se distingue pela forma como acompanha e valoriza cada etapa do processo de venda.

Sediada em Vila Nova de Gaia e especializada na promoção e construção de ativos imobiliários com foco no design, funcionalidade e inovação, a **REVITO** foi responsável por projetos de referência como o edifício Brasil 222A, em Coimbra, o Jardim das Camélias e o Magnólia City Park, estes últimos em Vila Nova de Gaia. Atualmente, a **REVITO** tem em construção dois projetos igualmente emblemáticos no mesmo concelho: o Douro Nobilis I e o Douro Nobilis II.

Assumindo a gestão integral dos seus empreendimentos, desde a conceção à construção e entrega do imóvel, o grupo garante um controlo rigoroso da qualidade, dos prazos e da excelência em cada detalhe.

Na **REVITO**, a escritura não representa o fim de um percurso, mas o início de uma relação duradoura com cada um dos seus clientes.

A proximidade, a transparência e o compromisso são pilares que sustentam a confiança daqueles que escolhem viver num espaço com a assinatura **REVITO**.

Estamos presentes em cada momento, disponíveis para apoiar, esclarecer e garantir que tudo corresponde — ou supera — as suas expectativas.



Douro Nobilis II

O novo patamar da exclusividade em Vila Nova de Gaia

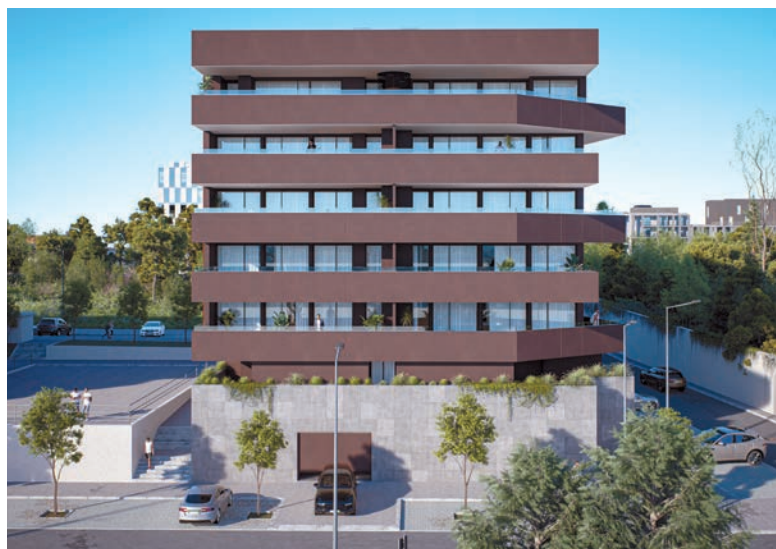
Situado na rotunda da VL8, o condomínio beneficia de acessos rápidos e diretos à cidade do Porto, incluindo a futura linha Rubi do Metro do Porto, cuja estação ficará a escassos minutos a pé.

Quando o requinte encontra a arquitetura contemporânea, o resultado é uma nova forma de viver. Após o sucesso do **Douro Nobilis - River View I**, a REVITO apresenta o Douro Nobilis II, a continuação de um conceito residencial que redefine os padrões de habitação em Vila Nova de Gaia. Localizado ao lado da primeira fase, o Douro Nobilis II surge como uma resposta direta à procura crescente por imóveis que aliam conforto, sofisticação e localização estratégica.

A continuidade de um conceito de sucesso

O Douro Nobilis II herda tudo aquilo que fez do primeiro empreendimento um marco na cidade de Vila Nova de Gaia: uma arquitetura arrojada e elegante, uma localização imbatível e uma atenção ao detalhe inigualável. No entanto, vai mais além. Este novo projeto destaca-se pela sua **exclusividade**, com apenas **37 apartamentos** cuidadosamente distribuídos, oferecendo aos seus residentes uma vivência mais

privada, tranquila e refinada. Situado na **rotunda da VL8**, na zona metropolitana do Porto, o condomínio beneficia de **acessos rápidos e diretos à cidade do Porto**, incluindo a futura **linha Rubi do Metro do Porto**, cuja estação ficará a escassos minutos a pé. Esta proximidade traduz-se numa mobilidade facilitada e numa valorização imediata do investimento. Mas viver aqui não é apenas uma questão de localização. É uma



escolha consciente por um estilo de vida onde o requinte e o bem-estar são presença constante, numa simbiose perfeita entre a energia cidadina e a leveza do rio Douro.

Comodidades que elevam o quotidiano

Tal como o seu antecessor, o Douro Nobilis II foi pensado para surpreender, não apenas pela estética arquitetónica exterior, mas pelas **infraestruturas e espaços comuns** que oferece aos seus moradores. O **ex-libris** do empreendimento é a **cobertura panorâmica**, onde se concentram elementos que fazem a diferença no dia a dia:

- > Uma piscina comum com vista privilegiada para o Douro e a cidade do Porto;
- > Zona lounge onde é possível relaxar, socializar ou simplesmente contemplar a paisagem.

Estas comodidades são complementadas por **apartamentos que também podem incluir piscinas privadas**, integradas em varandas generosas, com áreas que podem ultrapassar os **90 m²**, ou mesmo terraços até **162 m²**. Esta fusão entre o interior e o exterior é acentuada pelas **caixilharias minimalistas**, que permitem uma continuidade visual e física entre os espaços, criando ambientes mais amplos, iluminados e conectados com a envolvente natural.



Design interior pensado para o conforto e sofisticação

No Douro Nobilis II, cada detalhe foi pensado para proporcionar uma experiência de excelência. Os **apartamentos** — com tipologias que vão de T0 a T4 duplex — destacam-se pela fluidez dos espaços, pela funcionalidade das divisões e pela **luminosidade natural**, potenciada pela orientação solar do edifício.

As **áreas sociais**, nomeadamente a cozinha, sala de jantar e sala de estar, foram desenhadas de forma a comunicar entre si, promovendo uma circulação intuitiva e uma vivência contemporânea e funcional. A escolha dos materiais e equipamentos reflete o compromisso da REVITO com a qualidade. Mais do que responder a critérios técnicos, cada elemento foi pensado para proporcionar conforto e bem-estar no dia a dia, aliando funcionalidade e design. Todos os acabamentos e soluções técnicas foram selecionados para oferecer durabilidade, eficiência e estética, tornando cada apartamento um verdadeiro refúgio urbano onde apetece viver. Para além disso, o cliente tem a possibilidade de personalizar o apartamento ao seu gosto — desde o pavimento aos cerâmicos, passando pelas torneiras e outros detalhes — tornando cada espaço verdadeiramente único.

